

# מבט אל העבר, העתיד והים

אל מול נוף ים פתוח, מלא באוויר הכרמל החיפאי, בלב ליבה של שכונת מגורים ותיקה, ניצבה וילה בת כ-60 שנה אשר דייריה ביקשו לעדכן ולרענן אותה כך שתהא בית מודרני מעוצב ופונקציונלי גם יחד. על המלאכה הופקדה האדריכלית הותיקה ניבה ליטבק, אשר ברגישות ובתבונה הפכה את הוילה לפנינה אמיתית

כתיבה: משה שמשן | צילום: אביב קורט



1. מבט אל עבר פינת האוכל המעוצבת בחמימות ואלגנטיות.  
2. סלון מרווח הפונה לים עוצב בגווני עדינים ומעליו תקרה עשוית קורות עץ מסיביות

כיצד משפצים ומחדשים וילה ותיקה שנבנתה לפני כ-60 שנה מבלי לפגוע באופיה האותנטי? זהו אחד מן האתגרים המרכזיים שעמד בפני האדריכלית הותיקה ניבה ליטבק. ליטבק, בוגרת הפקולטה לאדריכלות ובנין וערים בטכניון, עוסקת מזה כ-30 שנה בתחום, כאשר בעשור האחרון מתמקדת בעבודתה בוילות ודירות יוקרה כדוגמת פרויקט זה.

**"רוכשי הבית, זוג הורים ושלושת ילדיהם המתבגרים, פנו אל ליטבק בבקשה לתכנן עבורם בית חם ומפנק, אשר יתאים לאורח חייהם. מדובר בוילה שנבנתה באמצע המאה הקודמת בלב שכונת מגורים צפופת בנינים משותפים. הלקוחות השכילו להבין את הפוטנציאל של הבית הישן אשר נבנה מול הנוף לים הפתוח, וביקשו לשמר את הייחודיות שלו כבית פרטי."**

המתבגרים, פנו אל ליטבק בבקשה לתכנן עבורם בית חם ומפנק, אשר יתאים לאורח חייהם. מדובר בוילה שנבנתה באמצע המאה הקודמת בלב שכונת מגורים צפופת בנינים משותפים. הלקוחות השכילו להבין את הפוטנציאל של הבית הישן אשר נבנה מול הנוף לים הפתוח, וביקשו לשמר את הייחודיות שלו כבית פרטי. אי לכך, הוחלט לא להרוס את הבית, מה שהציב אתגר תשתית לא פשוטים ודרש כושר יצירתיות גבוה, שהפך בסופו







3

הבית המקורי נשמר גם בתוספות הבניה, שכללו בין היתר מס"ד, עליית גג, מעלית ומרפסת נוף לחדר השינה.

השפה עיצובית של הבית, הונחלה כבר בחללי החוץ של הבית והמשיכה פנימה, זאת תוך שמירה על שימוש בעושר של חומרים התואמים את הווייתו החדשה. הבית, אשר במקור עטה טיח אפרורי, הולבש באבן פירוקים גסה יפיפיה בתוספת בריקים מחימר. להשלמת סגנונו החדש התווספו עיטורים של מרזבי נחושת לגג הרעפים של הבית. פלטות ענק של אבן גולמית בגדלים

**" השפה עיצובית של הבית, הונחלה כבר בחללי החוץ של הבית והמשיכה פנימה, זאת תוך שמירה על שימוש בעושר של חומרים התואמים את הווייתו החדשה. הבית, אשר במקור עטה טיח אפרורי, הולבש באבן פירוקים גסה יפיפיה בתוספת בריקים מחימר. להשלמת סגנונו החדש התווספו עיטורים של מרזבי נחושת לגג הרעפים של הבית."**

1. תקריב על האי הייחודי בעל ארונות המשלבים בין חומרים שונים ליצירת מראה מגוון ומפתיע.
2. במפלט הכניסה עוצבו פתחים רבים המחזירים אור טבעי נעים והרבה אוויר אל הבית.
3. המטבח עוצב בשילוב אלמנטים עיצוביים מפתיעים כמו ארובת פליז ענקית המשמשת כקולט אדים ומשטח עבודה עשוי פלטת בטון מולבן ומשוויף.

של דבר את נתוני הפתיחה ליתרון של ממש. סגנון העיצוב שנבחר לבית כלל דגש כפרי, אירופאי וקלאסי, בכפיפה אחת עם מערכות מתקדמות ואבזור חדשני. הקו הנקי הקלאסי של



2

2





אל הים וכוללת גם חדר אמבטיה מעודן תחום בקיר זכוכית ומחופה אבן. בחזית הסוויטה מרפסת בעלת פינת ישיבה אינטימית. במפלס זה נמצאת גם הסוויטה של הבת הצעירה עם חדר מפנק הכולל אמבט לבן פרי סטנדינג וחיפוי קיר תלת מימדי בגוון פנינה. הריהוט הכפרי אשר נבחר לחדר השינה, מעניק לו אווירה חמימה ועליזה. במפלס התחתון תוכננו ונבנו עוד שתי סוויטות לבנים הבוגרים עם כניסה פרטית. בכל אחת חדר מפנק עם אמבטיה צמודה וחדר ארונות. בנוסף, חולקים החדרים חצר משותפת עם ערסלים ומרפץ הממוקם על פני דק עץ כהה. חלל הגג, אשר לא היה בשימוש בבית המקורי התווסף לבית המשופץ, וגישה אליו נבנתה בעזרת מדרגות עץ מרפופות. בחלל זה, המשמש כעת כעליית גג,

מטרים. התחושה האווירית נוצרה בעקבות הסרת עמודי המקוריים של הבית והחלפתם בתשתית היקפית חדשה הנשענת על קירות החוץ לצד שילוב פתחים רבים בו. בחלל המרכזי שובץ סלון מרווח הפונה לים בעל תקרה עשוית קורות עץ מסיביות מולבנות. בהמשכו, נמצא מטבח גדול אשר במרכזו אי מעוצב ומעליו, כתכשיט בחלל, נתלתה ארובת פליז ענקית המשמשת כקולט אדים. פלטת בטון מולבן ומשויף קלות, אשר נוצקה בהתאמה למידות ארונות המטבח, נבחרה לשמש בתור משטח העבודה ייחודי. שכבת פליז דקורטיבית מחביאה מאחוריה את התשתיות השונות של מערכות הבית.

1. מרפצות ענק בגדלים משתנים ופינות ישיבה אינטימיות לבני הבית מייצגים מנעד הנע בין הפונקציונלי לעיצובי.
2. בחלקי הבית השונים נעשה שילוב של עץ טבעי ומאסיבי המעניק לבית חמימות ומראה כפרי.
3. אל עליית הגג של הבית מובילות מדרגות מרפופות אשר עוצבו בעזרת זכוכית ועץ.
4. כל פרט ופרט בבית תוכנן ונבחר בקפידה וברוח העיצובית על האדריכלית ניבה ליטבק.
5. מבט על בר המשקאות היפהפה עשוי פליז וזכוכית הנשען על קיר אבן.

בהמשך החלל המרכזי, מוקמה פינת אוכל מרווחת המכילה בר משקאות יפהפה עשוי פליז וזכוכית הנשען על קיר אבן. הפליז, חומר האהוב על בעלת הבית ועל ליטבק משמש כמטיב חוזר גם בגופי התאורה שנבחרו לבית ובפריטי הנגרות, בהם שולבו פסי פליז עדינים ושככות אלגנטיות. מאחורי קיר הבר מסתתר חדר העבודה של בעל הבית בעל ריהוט עץ כהה ומרשים בעיטור פסי אבץ.

ממפלס הכניסה עולים מספר מדרגות ומגיעים לשתי סוויטות: סוויטת הורים מרווחת המשקיפה





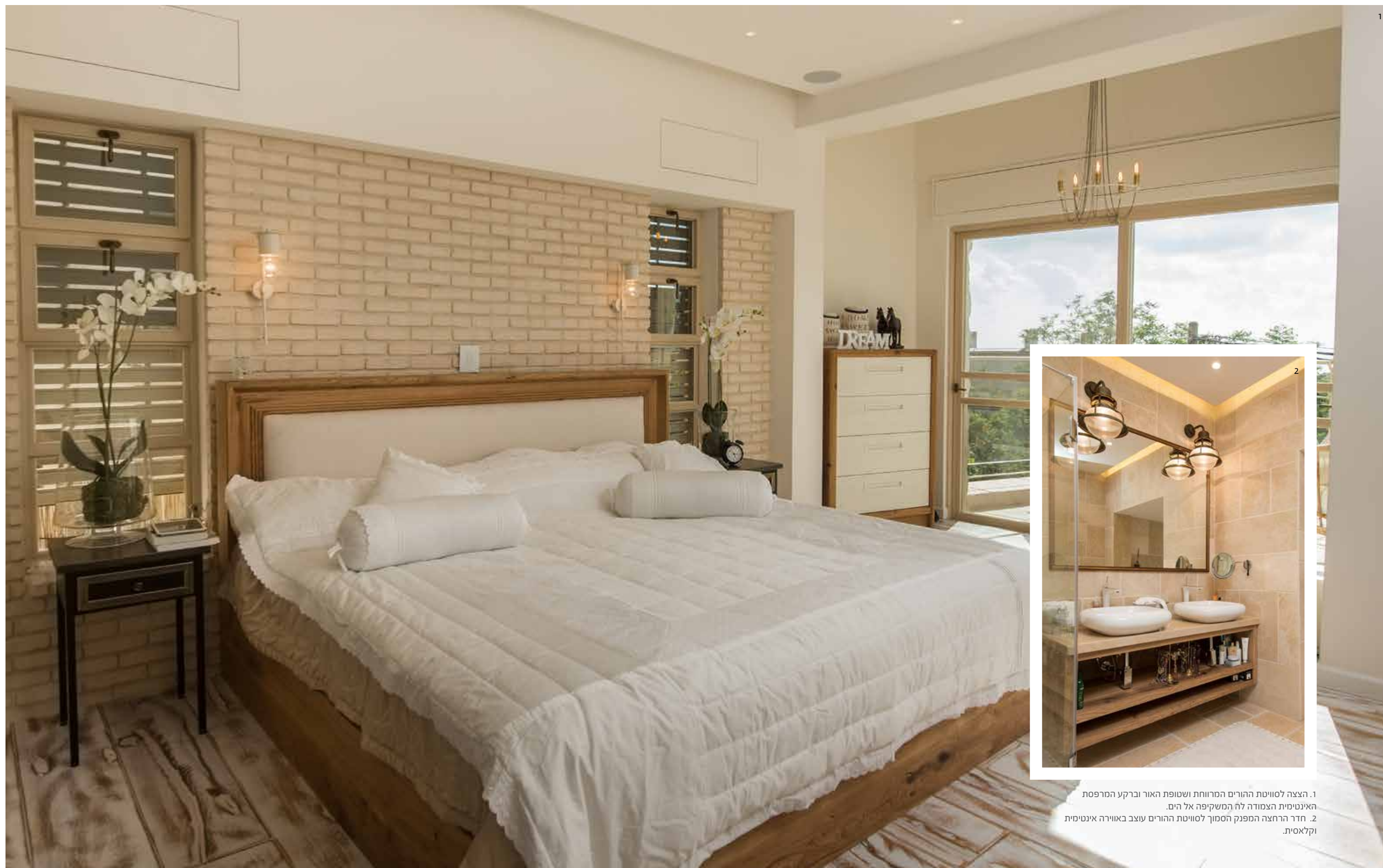


1. מבט מן החוץ אל עבר החלל המרכזי הממוקם בקומה התחתונה של הבית  
2. בקומה העליונה שולבו פתחי אור עליונים כדי לאפשר חדירת אור על אף המראה האטום מבחוץ



1. חזיתות הבית הולבשו באבן פירוקים גסה ובתוספת בריקים מחימר המעניקים לו מראה כפרי וחמים כבר מבחוץ.  
2. מבט על הגינה המטופחת במראה הלילי עם תאורות ממוקדות והרבה צמחייה.  
3. הכניסה לבית מלווה בדלת עץ כבירה ואלגנטית המרסדת על תוכו.  
4. מבט על גינת האירוח ובה פרגולה הצופה לנוף ומיטות שיזוף מפנקות.  
5. פינת אוכל חיצונית לארוחות משפחתיות ולאירוח בימים שטופי שמש.





1. הצצה לסוויטת ההורים המרווחת ושטופת האור וברקע המרפסת האינטימית הצמודה לה המשקיפה אל הים.  
 2. חדר הרחצה המפנק הסמוך לסוויטת ההורים עוצב באווירה אינטימית וקלאסית.



1. חדרי השינה של הילדים המתבגרים עוצבו גם הם כסוויטות מפנקות עם חדרי רחצה צמודים ושילובים של מראה קלאסי וצעיר.  
 2. חדר הרחצה המפנק הסמוך לסוויטת ההורים עוצב באווירה אינטימית וקלאסית.