

---

Architecture & Interior Design: Niva Litwak

סאת: לירון בן ארצי - אדריכלית, צילומים: עוסרי אמסלם

זו כתבה מיוחדת על בית מיוחד אותו עיצבה במיוחד אדריכלית מיוחדת לזוג מיוחד. סדירת קבלן לדירת חלומות, זה מה שיכול להיות

---

סטבח ואמבט: נוסלי בעים - דקוריום סטבחים

# Especially 4 U



Architecture & Interior Design: Niva Litwak



**"בגלל שיש נוף יפיפה לא רצינו לסגור אותו.  
בחנו פתרונות שונים, ולבסוף נבחר ארנז' למרגלות המיטה. הארנז', למעשה,  
מסתיר מעלית, המעלה את הטלוויזיה לפי הצורך באמצעות לחיצת שלט"**

Especially  
**4 U**



הזמן עובר, העולם מתפתח ואיתו האנושות. קרוב לשמונה מיליון בני אדם חיים במדינת ישראל, 20,770 קמ"ר של אדמה המכילה אנשים, כולם מיוחדים, כולם שונים, ובעיקר - כולם צריכים בית. שטח קטן ושאיפות גדולות זהו מתכון להרבה בעיות, ומנקודה זו צמחו להם לגובה, באלגנטיות או לא, הפתרונות. מגדלי יוקרה מנצנצים, בנייה מאסיבית אנכית של דירות מגורים. הבחנתם בהם בטוח, הם לא מסתתרים ימים. בתוצאה הסופית הם כולם דומים, קומה אחר קומה על קומה, של שכפולים, והשאלה המתבקשת היא פשוטה: איך יוצרים ייחוד בשבלונה זזה?

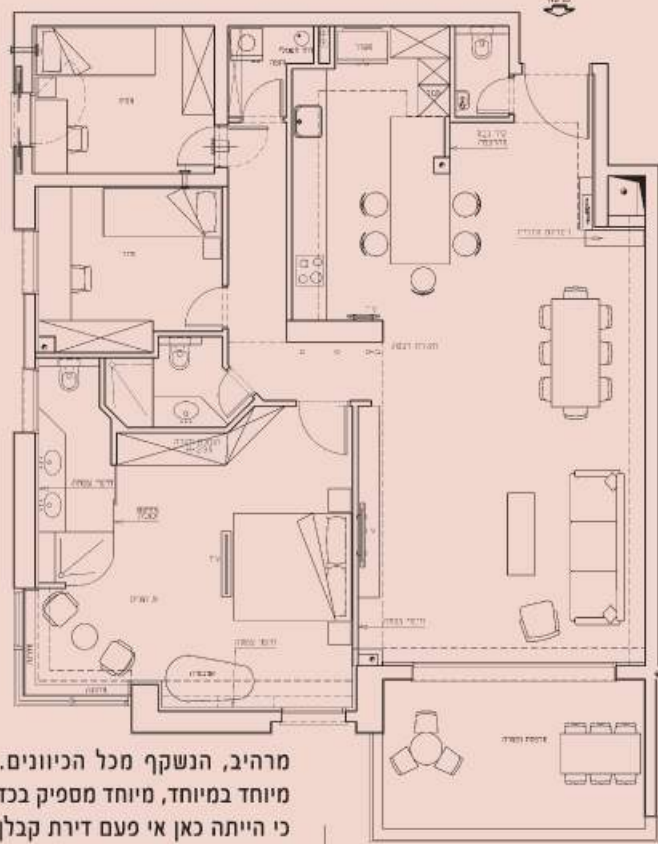
ניבה ליטבק, אדריכלית בוגרת הסכניון, המתמחה בתכנון דירות ובתים פרטיים, עונה על השאלה, ובמקום מילים היא עונה תשובה ויזואלית - הדירה החיפאית המוצגת כאן לפניכם. ניבה אחראית על תכנון הדירה, ובנוסף היא גם תכננה ועיצבה עוד כ-15 דירות קבלן שנבנו באותה הסביבה. אין חכם כבעל ניסיון, ואני שואלת אותה, על כוס קפה באמצע

תערוכת עיצוב, איך גורמים לכל דירה להיראות אחרת. "שלד דירות הקבלן שתכננתי, המבנה הפנימי, הוא אכן זהה פחות או יותר", היא מתחילה, "אבל עיצוב הפנים הוא הנותן לכל אחת מהדירות אפיון אחר לגמרי, והוא נובע, בין היתר, מפירוק והרכבת דירת הקבלן בהתאמה לאנשים המתגוררים בה". מול הריחוק האורבני מתעוררת תשומת לב אישית דרך עיצוב הפנים, ומתעוררת בי תקווה - נשמה זולגת לתוך השלד.

הייחוד הזה, הנובע מהעיצוב, בא לידי ביטוי בצבע, בטקסטורה, בצורה ובצרכים הפרטניים המשפיעים על החלוקה הכוללת של החללים. בדירה זו, לדוגמה, הורחב חדר השינה על חשבון חדר נוסף ואוחד לגמרי עם חללי הרחצה - יחידה אחת, על מנת ליצור אינטימיות מרווחת, מפנקת ורומנטית. בחירת החומרים מעצימה את החלוקה הפונקציונאלית הלא שברתית, וכך הדרמה של חדר השינה מתחזקת, בשילוב רכות העץ הבהיר, עם האלגנטיות החוצבת של חיפוי הצפחה. לבן מול שחור, מול עץ, וחוזר חלילה, מתומצת לאמבט



**"למשל, אם שמים לב אפשר להבחין בקימור עדין המתעגל כלפי השיש, ובכלל השיש הינו חלק אינטגרלי מהמטבח, כל הרכיבים הם יחידה אחת. מאוד מיוחד, לא מטבח שמתאים לכל אחד"**



מרהיב, הנשקף מכל הכיוונים. מיוחד, מיוחד במיוחד, מיוחד מספיק בכדי לשכוח כי הייתה כאן אי פעם דירת קבלן. אז איך אנחנו מסכמים? מזכירים לעצמנו שהיחוד נמצא בדברים הקטנים, לא דווקא חשוף לאחרים, אלא לפעמים הוא מתחבא בתוך הפנים, ומעבר לזה - חולמים, חולמים ונהנים.

להתעכב על הפנינה של הבית. מטבח דרמטי ומעניין בנוון סגול כהה עמוק, הכל פרט לשגרתו, וניבה מספרת: "ביקרתי באולם התצוגה של חברת 'דקוריום', והבחנתי במטבח הייחודי הזה ופשוט התאהבתי. כל זה קרה עוד לפני שהכרתי את לקוחות הדירה, אבל כאשר כן הכרנו והבנתי כי הם מחפשים אלמנטים מיוחדים, לקחתי אותם לראות את המטבח, והם התאהבו גם, בדיוק כמוני". אם כבר אהבה, אז אני עוצרת ושואלת: איך מתאהבים במטבח ולמה? "התאהבתי בצבע, אבל מעבר לזה יש במטבח הזה נימורים שאין באחרים. למשל, אם שמים לב אפשר להבחין בקימור עדין המתעגל כלפי השיש, ובכלל השיש הינו חלק אינטגרלי מהמטבח, כל הרכיבים הם יחידה אחת. מאוד מיוחד, לא מטבח שמתאים לכל אחד."

בייחוד הזה התערבבו תבלינים נוספים, כמו שנדליר קטן ומעוצב לחדר השינה, ממש מעל פינת הישיבה, או מבחנות ארוכות, נורות פחמן, כמו סלילים דקים, צהבהבים, ללוק רומנטי, לוק של אוהבים. חפצים חדשים עם זכרונות ישנים, כאלו היקרים לליבם של הדיירים, וכל אלו משתלבים במגוון חומרים, חללים ונוף

no.  
62

Especially  
**4 U**



**בתוצאה הסופית הם כולם דומים, קומה אחר קומה על קומה, של שכפולים, והשאלה המתבקשת היא פשוטה: איך יוצרים ייחוד בשבלונה זזה?**



מעניינים ומיוחדים, הציגה בפניהם ניבה את הצפחה, וזו באה לידי ביטוי בחדר השינה, בסלון ובמטבח, פעם בעיבוד גם ופעם חלק, בהתאם לנתוני ואפיון החדר. אם כבר הזכרנו את המטבח, אז כדאי

Especially  
**4 U**



לבן מנותק מקיר, המשקיף על ים רחוק ונוף פנומבלי... מיוחד, אמרנו? גולת הכותרת היא הנוף העוטף את הדירה, שהוא גם זה אשר הביא ליצירת פתרונות טכניים מאתגרים העונים על צרכים משיים. "פתרון טכני לעניין עקרוני, מפרטת ניבה ומרחיבה על סוביית הטלוויזיה בחדר השינה: "בגלל שיש נוף יפיפה לא רצינו לסגור אותו. כחנו פתרונות שונים, ולבסוף נבחר ארנז' למרבולת המיטה. הארנז', למעשה, מסתיר מעלית, המעלה את הטלוויזיה לפי הצורך באמצעות לחיצת שלט. פתרון קיים ולא קיים, המשתלב עם החלל". פתרונות יצירתיים נוספים נדרשו בעקבות הפרקט המחפה את כל רצפת הדירה - החלטה סוסאלית נועזת של הלקוח, ובעיקר מראה פחות שכיח במחוזותינו. הפרקט שולב בעדינות עם חלוקי נחל בחללים הרטובים, וכך נוצרה פרשנות טבעית אלטרנטיבית. הבחירה בחומרים לא הייתה אקראית. ניבה מעידה על עצמה כי היא מאוד אוהבת חומרים טבעיים, הרבה עץ ואבן משולבים בסטויסט מודרני: "אני אוהבת אדריכלות המחברת בין חומרים טבעיים וניקיון צורני, פחות מתחברת לבתים עמוסים. הנטייה שלי היא לסגנון מודרני טבעי, כי בסופו של דבר, החומרים הטבעיים הם הבסיס שלנו, הטבע הוא הבסיס שלנו". כאשר הלקוחות בדירה ביקשו בחירת חומרים

no.  
60